



Comunicación de Progreso del Pacto Mundial Westfalia Chile

JUNIO 2021 - JUNIO 2022

Mensaje de nuestro CEO, Hans Eben



Como una consecuencia lógica de las políticas y acciones de sostenibilidad que nuestra empresa ha realizado en las últimas décadas en sus operaciones en Chile, hace un año pasamos a formar parte de Pacto Global Red Chile, una iniciativa orientada a promover los Diez Principios de Pacto Global de Naciones Unidas y a movilizar la contribución del sector privado a los Objetivos de Desarrollo Sostenible (ODS). Hoy, un año después de nuestra incorporación, entregamos nuestro primer informe de Comunicación en Progreso, COP, que sintetiza el trabajo que hemos realizado en estos primeros doce meses y nos comprometemos aún más a trabajar en un futuro sustentable, con un horizonte que reconoce las urgencias actuales y nos proyecta en el largo plazo.

Como empresa del sector agrícola, son innumerables las acciones y programas de sostenibilidad en que estamos involucrados. El corazón de nuestro negocio no puede estar ajeno de la calidad del alimento que producimos, de los impactos de nuestras labores y de cómo nos relacionamos con nuestros trabajadores, el territorio y las comunidades con las que interactuamos. Esta preocupación, que podríamos llamar multidimensional y ha estado presente desde que se creó la empresa en Chile, se profundizó y sumó una visión global cuando pasamos a formar parte de la transnacional Westfalia Fruit, y ahora sube un escalón más con la sistematización que se logra al ser parte de Pacto Global.

En este año de trabajo, en medio de los desafíos del negocio y la pandemia que aún persiste, podemos hablar de logros, avances y de caminos que comenzamos a recorrer, todos ellos bajo el paraguas de la Política de Sostenibilidad de Westfalia Fruit, nuestra casa matriz, que nos proyecta más allá del año 2050.

Hemos avanzado definiendo los principales ejes de acción en medio ambiente: Agua, Energía, Residuos y Agricultura sostenible, a los que se suman acciones concretas con nuestros grupos de interés, colaboradores, comunidades y productores.

Nuestro compromiso es con las acciones y programas que nos hemos impuesto como empresa y con directrices de las que nos hacemos parte a través de Pacto Global.

Quiero invitarlos a leer este informe, que, de manera resumida, habla de planes, trabajos, logros y sueños de este primer año.

Nuestro Compromiso



En junio de 2021 concretamos nuestra incorporación a Pacto Global Chile y con ello potenciamos la cadena de valor de Westfalia Chile.

Los 10 principios de las Naciones Unidas son concordantes con nuestra política de sostenibilidad y guían el diseño global del futuro de la empresa.





Acciones de Sostenibilidad

Las principales acciones realizadas durante el último, año agrupadas por área de trabajo, son:

MEDIO AMBIENTE

- Desarrollo de 4 pilares estratégicos
- Formación de mesa de trabajo en el pilar AGUA y desarrollo de planes de acción para 2022
- Medición de indicadores de medio ambiente
- Certificación Carbono Neutral para el período enero – diciembre 2020
- Piloto gestión de residuos para oficinas de la exportadora
- Certificaciones ambientales y sociales en predios y plantas

COLABORADORES

- Elaboración de versión actualizada de Código de Conducta
- Entrenamiento en anticorrupción
- Desarrollo de plan de comunicaciones para reforzar el canal de denuncias lanzado en octubre 2020.
- Incorporación de comunicaciones relacionadas con los ODS en medios internos
- Formación de equipos multidisciplinarios

PRODUCTORES

- Comunicación de acciones de sostenibilidad a través del boletín “Cultivando”
- Formación en sostenibilidad a través de talleres

COMUNIDADES

- Creación del programa “Sembrando Futuro” que apoya a establecimientos educacionales públicos en la obtención de su certificación ambiental y realización de acciones concretas

Formación de equipos interdisciplinarios



Conformación Mesa del Agua

El agua es el principal insumo del proceso agrícola y nuestra empresa se ha comprometido a realizar un consumo eficiente. Los invitamos a conocer nuestra mesa del agua y sus 4 ejes de trabajo.



- Andres Link
- Juan Ignacio Arentsen
- Alison Rifo
- Bernardo Lira
- Erik Pizarro
- Patricia Villanueva
- Marcelo Grez
- Carmen Gloria Lüttges
- Cristián Palacios
- Isabel Moreno
- Juan Enrique Cruzar
- Daniela Dal'Osio

4 EJES DE TRABAJO

- OPERACIÓN AGRÍCOLA
- OPERACIÓN PLANTAS
- COMUNIDADES
- COMUNICACIONES

Trabajamos por la sostenibilidad a través de equipos interdisciplinarios unidos con un solo objetivo...

IMPACTAR POSITIVAMENTE A NUESTRA EMPRESA, EL PLANETA Y LA SOCIEDAD

Un equipo diverso y representativo para todos y todas



COMITÉ EQUIDAD DE GÉNERO

- Carmen Gloria Luttges** - PRESIDENTA
- Pablo Badilla** - SECRETARIO
- Mimsy Gómez
- Marta Bermúdez
- Isabel Suárez
- Isabel Moreno
- Cristián Palacios
- Viviana Rojas





MEDIO AMBIENTE



Estrategia Medioambiental

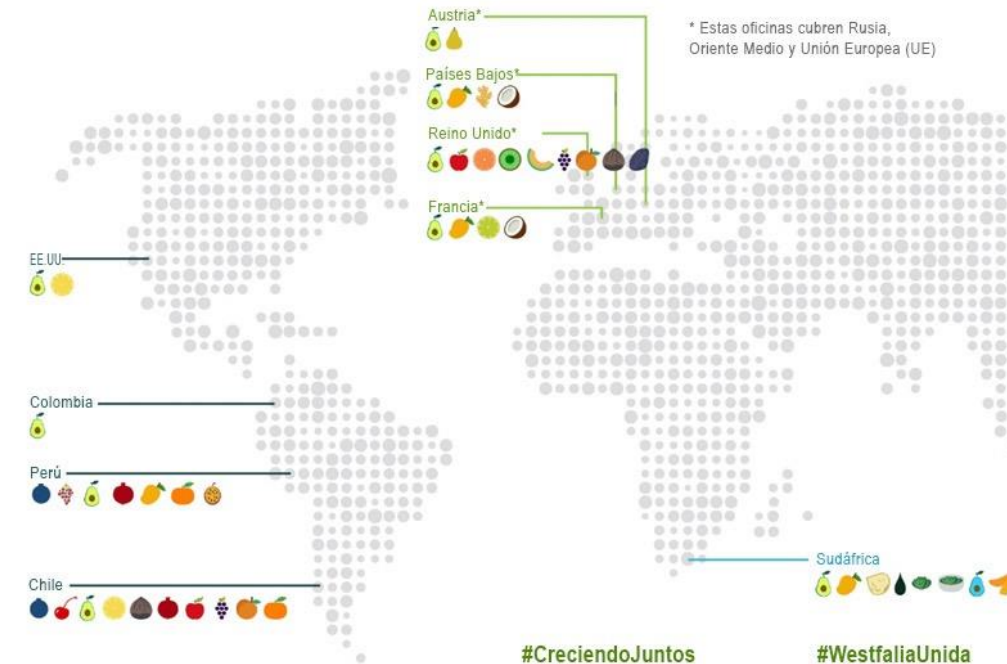
En 2020, el grupo Westfalia Fruit desarrolló la Estrategia Medioambiental, que ha sido adoptada por el Directorio de Westfalia Fruit International y que guía las acciones de nuestra empresa.

Esta estrategia será evaluada a través de las siguientes acciones y del cumplimiento de los objetivos planteados en la ruta trazada al año 2049, fecha en que el grupo cumple 100 años desde su fundación en Sudáfrica.

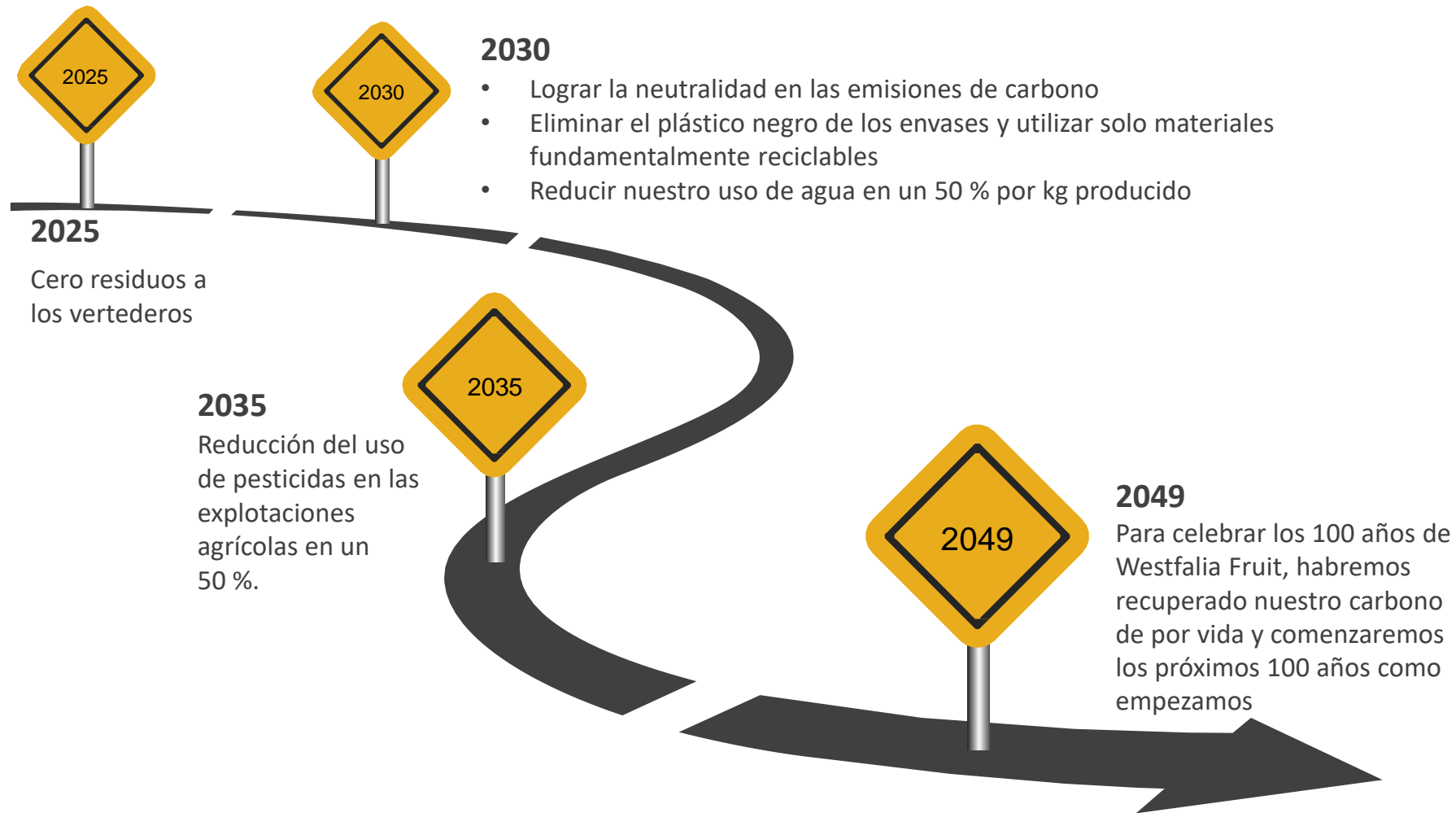


ACCIONES

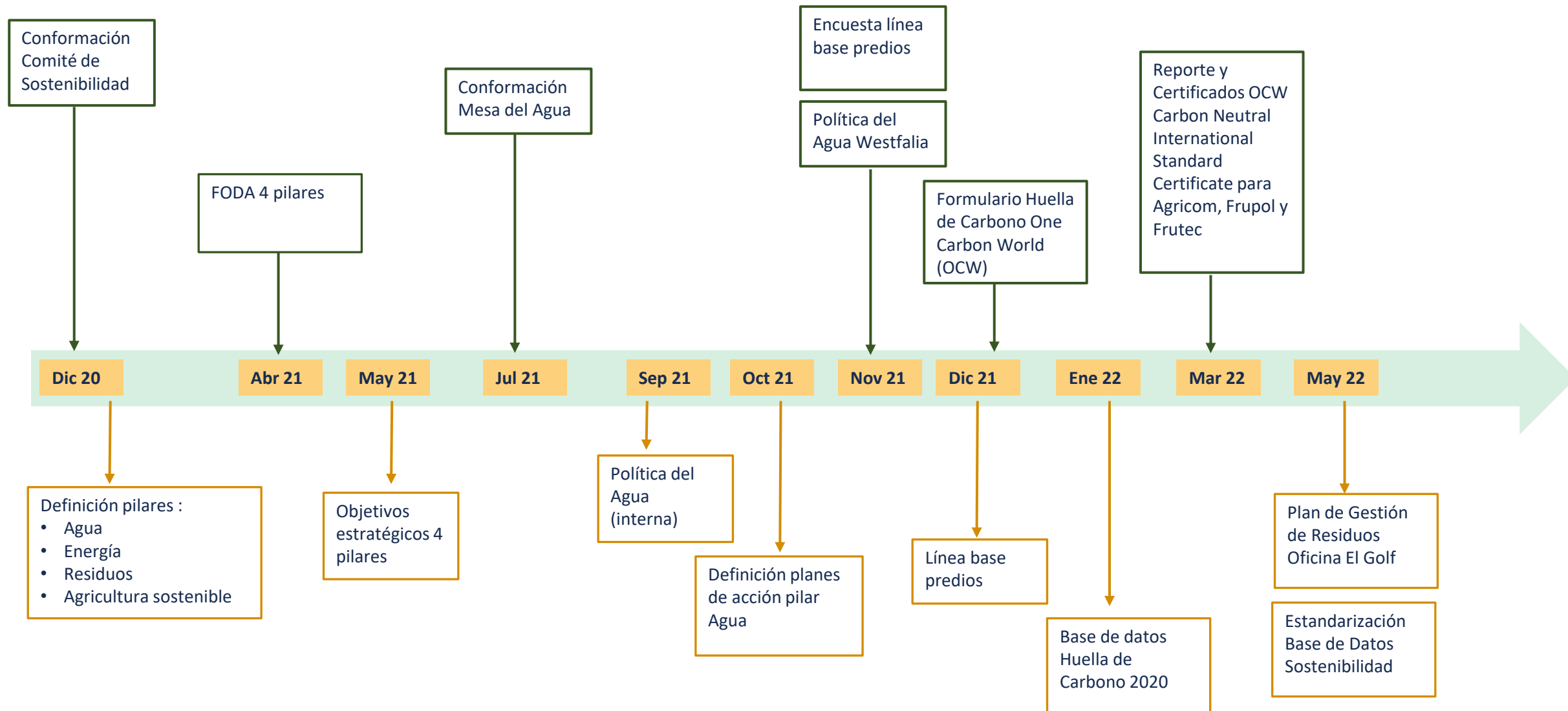
- Medición de la huella de carbono
- Medición de la huella hídrica
- Medición de los residuos
- Creación de asociaciones para optimizar el impacto
- Involucrar a las partes interesadas
- Foco en la reducción del plástico



Nuestra ruta en medio ambiente



Línea de tiempo en Westfalia Chile - Principales hitos



Pilares de Medio Ambiente



1. AGUA

OBJETIVOS

- Medición de consumos hídricos.
- Identificación de prácticas de ahorro hídrico en predios y plantas.
- Elaboración de un plan de gestión hídrica para los próximos 8 años.



3. RESIDUOS

OBJETIVOS

- Identificación de residuos generados en predios, plantas y oficinas.
- Medición y registro de residuos generados en todas las operaciones.
- Implementación sistema gestión de residuos



2. ENERGÍA

OBJETIVOS

- Levantamiento de datos alcances 1,2 y 3 desde 2020.
- Medición de Huella de Carbono 2020.
- Carbono neutralidad 2020



4. AGRICULTURA SOSTENIBLE

OBJETIVOS

- Implementación de certificaciones de sostenibilidad en predio, tales como: Global G.A.P, GRASP, Rainforest Alliance y Sustainably grown.
- Crianza y liberación de insectos benéficos controladores de plagas agrícolas.



Base de datos y medición de consumos

Con el objetivo de contar con una línea base, a contar de julio 2021 se inicio un riguroso proceso de registro de información ambiental de consumos energéticos, hídricos y de productos químicos utilizados en predios y plantas de embalaje.



Abril

Datos prediales

Agua

Uso	Unidad	Cantidad	Comentarios
Riego	m3	104	El dato es...
Fuervización agrícolas	m3	-	
Consumo humano	m3		
Riego de caminos	m3		
Otros usos generales	Indicador	m3	
	Indicador	m3	
	Indicador	m3	
Precipitación	mm		El dato es...
Reciclada o reutilizada	m3		El dato es...
Residual generada	m3		

Costos hídricos principales

Unidad	Costo	
USD		
USD		
USD		
Otros	Indicador	USD
	Indicador	USD
	Indicador	USD

Riego de Caminos

Total de camino regado: km

Importante: debe sumarse kilómetros de camino regado durante todo el mes. No quiere decir que si regó un total de 2 km a lo largo del mes, entonces que debe cargar en 2 km, y no 4 km.

Datos por cultivo

Producción y consumo hídrico

Cultivo	Toneladas cosechadas	Riego (m3)	Fuervización de agrícolas (m3)
Palta	0,0	97,4	
Almondra	113,0	2,9	
Mandarina	0,0	3,6	
-			
-			
-			
-			

Traslado de fruta de predio a planta de proceso o frigorífico

Transportista	Espele	Peso promedio (kg)	Recorrido estimado (km)	Número de viajes	Refrigerado/No refrigerado	Tipo de combustible usado
Transportista 1	Almondra	14.146,0	96,0	8,0	No refrigerado	Petrolio
Transportista 2						
Transportista 3						
Transportista 4						
Transportista 5						
Transportista 6						
Transportista 7						
Transportista 8						
Transportista 9						
Transportista 10						

Pilar Agua: Prácticas e inversión en ahorro hídrico

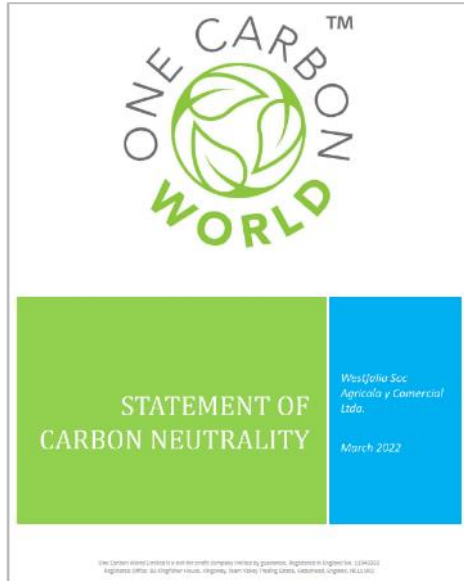


Sistema de filtros en planta de Curacaví permite recircular el 90% de agua de proceso.

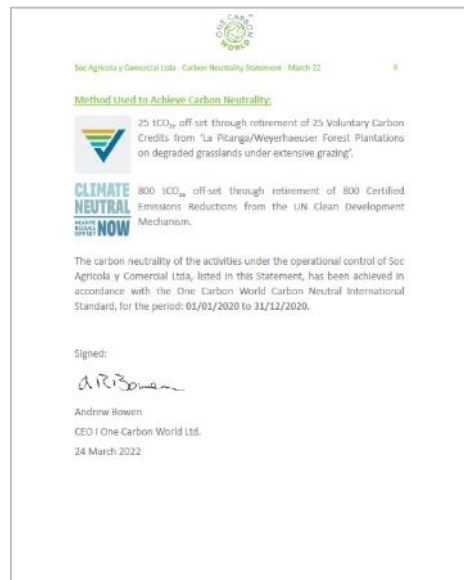


Recirculación de agua proveniente de lavado de filtros de riego en predios

Pilar Energía: Certificación Carbono Neutral 2020



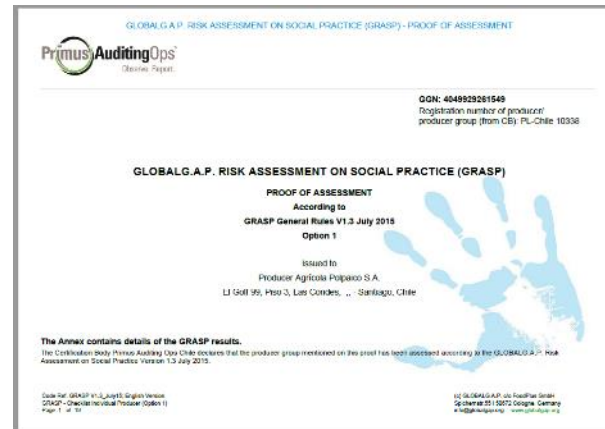
Para el período enero – diciembre 2020, Westfalia Chile obtuvo la certificación de acuerdo al estándar OCW Carbono Neutral, para sus predios (WESTFALIA FRUPOL), plantas de embalaje (WESTFALIA FRUTEC) y oficinas de la exportadora (WESTFALIA - AGRICOM CHILE).





Pilar Agricultura Sostenible: Certificaciones de sostenibilidad en predios

Todos los predios de Westfalia Chile evaluados durante el período junio 2021 – junio 2022 obtuvieron certificaciones que evalúan su cumplimiento en aspectos legales, ambientales y sociales, entre otros, y que les permite comercializar su fruta en el mercado nacional y exportarla a los más exigentes mercados.



Predio	Certificaciones		
Algarrobo	Global G.A.P	Spring	
Chiñihue			
El Monte			
El Principal			
Lolol		Rainforest Alliance	
Los Loros		Sustainbly Grown	
Naltagua		Rainforest Alliance	
Ovalle Alto		GRASP	
Polpaico			Sustainability Grown
Pomaire			Rainforest Alliance
Puerto Lapi			
Recoleta Norte			
Río Bueno			
San Isidro			
Tabalí	Rainforest Alliance		
Tipaume			
Villa Alegre			

Pilar Residuos: Gestión de residuos oficinas

Para la gestión de residuos sólidos generados en las oficinas se dio inicio a un plan piloto de segregación en origen, el que compromete a todos nuestros colaboradores. La etapa I, con un incremento en la recuperación de residuos reciclables, se está realizando en nuestras oficinas de Santiago.





COLABORADORES



Un breve mensaje del Gerente General y el Gerente de Recursos Humanos

En nuestra empresa, vivimos cinco valores fundamentales: Integridad, Innovación, Salud y Seguridad, Calidad e Inclusión. Estos valores están arraigados en el propósito de nuestro Grupo Westfalia Fruit, que es Hacer el Bien, y definen nuestra forma de hacer negocios.

Contamos con principios sólidos de gobernanza empresarial, junto con los principios del Pacto Mundial de las Naciones Unidas relativos a la protección de los derechos humanos y el medio ambiente, la aplicación de prácticas laborales éticas y justas y la lucha contra la corrupción. Asumimos como pautas de comportamiento, entre otras, las indicadas en la Declaración Universal de Derechos Humanos, Declaración de los Principios y Derechos Fundamentales en el Trabajo y Convenios de la Organización Internacional del Trabajo, las Líneas Directrices para Empresas Multinacionales de la OCDE y el Código de Comercio Ético (ETI).

Nuestro Código de Conducta establece principios que son los componentes básicos de nuestros valores y propósito. Estos proporcionan orientación sobre los estándares de conducta requeridos por todos los que trabajamos en esta empresa. Se espera que los gerentes, jefaturas, colaboradores, proveedores, contratistas, comunidades y cualquier otro grupo de interés que represente los intereses de nuestra empresa adhiera a este Código de Conducta. Les pedimos a cada uno de ustedes que asuman el mismo compromiso, por el bien de nuestra empresa y de todos los que participan de ella.

Los invito a que lean el Código de Conducta y se familiaricen con la forma en que se relaciona con ustedes y su rol en la empresa. Si se enfrentan u observan cualquier actividad o comportamiento que vaya en contra de nuestra ética, valores o propósito, tienen la obligación de informar estos incidentes prontamente o de trabajar para poder solucionarlos.

¡Los invitamos a vivir este código en el día a día y que sea parte de todos nosotros!



REPORTA
cualquier acción incorrecta o cualquier cosa que creas que no está bien
En Westfalia, optamos por la integridad

Trabajo paralelo | Abuso de la propiedad de la empresa | Robo | Sobornos del proveedor | Conflicto de interés | Fraude | Acoso | Corrupción | Mala conducta | Sobornos Crimenes violentos | Rendición de gastos ficticios | Nepotismo | Abuso de vehículos de la empresa | Estafas | Cibercelencuencia | Abuso de alcohol | Abuso de drogas | Agresión | Lavado de dinero

SIENTETE LIBRE DE HABLAR Y PERMANECE TOTALMENTE ANONIMO
24 HORAS AL DIA, 7 DIAS A LA SEMANA, 365 DIAS AL AÑO

Llamada gratuita: **800-914-384**
Correo electrónico: westfalia@tip-offs.com
Sitio web: www.tip-offs.com



Anticorrupción y Canal de Denuncias

Nuestro Código de Conducta establece principios que son los componentes básicos de nuestros valores y propósito. Estos proporcionan orientación sobre los estándares de conducta requeridos por todos los que trabajamos en esta empresa. Se espera que los gerentes, jefaturas, colaboradores, proveedores, contratistas, comunidades y cualquier otro grupo de interés que represente los intereses de nuestra empresa adhiera a este Código de Conducta.

Durante el período junio 2021 – junio 2022 se realizaron las siguientes actividades:

- Capacitación y difusión Política anticorrupción Noviembre 2021
- Difusión y reforzamiento del uso del Canal de Denuncias corporativo: Tip-Off Deloitte
- Revisión y actualización Código de Conducta-Mayo 2022



COMUNIDADES





Programa Sembrando Futuro

En marzo 2022 se dio inicio formal al programa Sembrando Futuro que busca apoyar a establecimientos educacionales públicos cercanos a los centros de trabajo de nuestra empresa en la obtención de su certificación ambiental.

Principales características del programa:

- Implementación en conjunto con el establecimiento
- Utiliza materiales reciclables de predios y plantas
- Participan voluntarios (colaboradores)
- Transmite conocimiento ambiental y agronómico a estudiantes y docentes
- Involucra a toda la comunidad escolar

Durante el período junio 2021 – junio 2022 se realizaron las siguientes actividades:

- Lanzamiento proyecto “De la mesa al compostera” Escuela Lo de Lobos Rengo
- Instalación paneles solares Escuela Naltahua





Participación en la comunidad

Participamos activamente en mesas de trabajo y asociaciones donde sumamos fuerzas para el desarrollo del sector y nuestras comunidades.



ASOEX



**COMITÉ
DE PALTAS**



**ASOCIACIONES
DE CANALISTAS**



**CORPORACIONES
PRO TIL TIL
PRO CURACAVI**



PRODUCTORES



Agricom Westfalia CARBONO NEUTRAL

Luego de un exhaustivo proceso de evaluación, queremos compartirles que nuestra empresa es certificada para las plantas, campos y oficinas como Carbono Neutral para el periodo enero-diciembre 2020, de acuerdo con el estándar de One Carbon World - OCW. Esta iniciativa, que forma parte del objetivo de sostenibilidad que tenemos como Grupo Westfalia, ser Carbono Neutral al año 2030, nos ha permitido conocer nuestra huella de carbono y determinar en qué áreas podemos mejorar en el futuro y contribuir así a combatir el efecto invernadero.

PROGRAMA SUPERMERCADOS de mercado interno

La temporada 2020-2021 fortalecimos el área de mercado interno, con el objetivo de ampliar las alternativas de comercialización para nuestros productores. Es así como lanzamos una nueva gama de productos en supermercados Líder y Cencosud, la que nos permitirá aumentar las alternativas de comercialización interna. Durante los últimos meses pudimos observar arándanos y cerezas en las góndolas de los principales supermercados, y también paltas en un novedoso formato de 700 gramos.

SALUD Y SEGURIDAD en la primera línea

Promover una cultura de seguridad es vital para cuidar la salud de nuestros trabajadores, disminuir la accidentalidad y mantener el normal funcionamiento de nuestros campos y plantas de empaque. En Agricom Westfalia este año iniciamos el proceso para certificar ISO 45001 con el desarrollo de un sistema de gestión que nos permitirá identificar aspectos que puedan afectar la salud y seguridad y definir acciones para gestionarlos.

¿Qué es ISO 45001?

Es una norma internacional para sistemas de gestión de seguridad y salud en el trabajo, destinada a proteger a los trabajadores y visitantes de accidentes y enfermedades laborales, mitigando cualquier factor de riesgo o que suponga un riesgo para el bienestar físico y mental en el lugar de trabajo. Esto puede conseguirse al controlar factores que puedan potencialmente causar lesiones, enfermedades y, en casos extremos, defunciones. Para más información consulta con tu mutualidad o contáctanos.

GLOBALG.A.P.

Todo productor que desee exportar fruta fresca deberá contar con al menos una certificación reconocida por la iniciativa Mundial de Seguridad Alimentaria - GFSI, que demuestre cumplimiento en términos de inocuidad y sostenibilidad. GLOBALG.A.P. permite cumplir con este requerimiento, siendo actualmente la certificación más usada en Chile y en el mundo.

Este estándar, reconocido internacionalmente, es una de las principales certificaciones para exportar fruta fresca a los principales mercados del mundo, especialmente Estados Unidos, Unión Económica e Inglaterra, y se enfoca en inocuidad, medio ambiente, salud, seguridad y bienestar de los trabajadores, basándose en el Sistema de Gestión de Calidad, Análisis de Peligros y Puntos Críticos de Control (HACCP) y en el Manejo Integrado de Cultivos.

Etapas del proceso de certificación

1. Descargar los documentos normativos asociados a la certificación en www.globalgap.org, tales como: contrato de sublicencia, reglamento, puntos de control y criterios de cumplimiento.
2. Elegir un organismo certificador aprobado por GLOBALG.A.P. en www.globalgap.org/approvedcbs, con el que se realice el registro y obtención de número GCN (este número está asociado a la entidad legal que se certifica y se mantiene aunque se cambie de organismo certificador).
3. Realizar autoevaluación y en caso de tener no cumplimiento se toman acciones para corregirlos.
4. Por último, coordinar con organismo de certificación la primera inspección/auditoría en el sitio. Una vez cumplidos con éxito con los requisitos de la norma, el productor recibirá un certificado GLOBALG.A.P. para la versión y alcance correspondiente. El certificado es válido por un año menos un día.

Puedes solicitar asesoría del equipo de inocuidad de Agricom Westfalia a tu agrónomo de terreno.

SABER MÁS

Si deseas tener más información sobre cualquiera de los temas tratados en este boletín, contacta a tu agrónomo de terreno o escribe a isabel.moreno@comunicaciones.cl@westfaliafruit.com



Comunicaciones, Capacitación, Compromiso y Conocimiento

Establecimos un trabajo de integración con nuestros productores, sobre la base de las 4C: Comunicaciones, Capacitación, Compromiso y Conocimiento. El propósito es profundizar la relación con los productores de fruta con los que trabajamos y transmitir nuestro conocimiento en distintas áreas, particularmente nuestra preocupación por la sostenibilidad.

Principales actividades:

- Lanzamiento boletín Cultivando – Abril 2022
- Lanzamiento ciclo de talleres – Mayo 2022

Taller Resolución 7550 Exenta de SAG

Agricom Westfalia tiene el agrado de invitarlo a participar de este taller que presentará los requisitos de Resolución 7550 EXENTA de SAC, la que establece el sistema de control oficial de inocuidad en la cadena agroalimentaria de los productos hortofrutícolas primarios de exportación. El cumplimiento de esta nueva resolución es de 180 días desde su publicación, por lo que entrará en vigencia el 23 de mayo de 2022, afectando a exportadores, productores, plantas empaadoras, de proceso y centros de acopio de productos hortofrutícolas.

Se revisarán durante esta actividad los principales puntos de la normativa aplicable, así como también el uso de la plataforma Sistema de Registro Agrícola del SAC (SRA), que es el medio que esta institución ha establecido para declarar información.

Taller Virtual 29 de abril 09:00 a 11:00 horas por TEAMS

EXPOSITORES
Patricia Villanueva
Jefe Inocuidad y Sostenibilidad
Juan Pablo Torres
Analista Fitosanitarios y Certificaciones

STUDIO DE CAZALAC

Concluye que paltas chilenas destacan por su eficiencia y sostenibilidad.

Este estudio también determinó que las paltas chilenas contribuyen al cumplimiento de 14 de los 17 Objetivos de Desarrollo Sostenible de Naciones Unidas, los que incluyen "Acción por el clima", "Ciudades y comunidades sostenibles", "Consumo y producción responsable" y "Hambre cero"; y que los estándares de producción de esta industria se aproximan a una agricultura más sustentable y regenerativa a través del uso adecuado de los suelos y de una gestión eficiente del agua, equipamiento en modo de la megasequía que se extiende por más de 13 años en Chile.



La sostenibilidad se ha convertido en eje de nuestra acción y es parte integral de la preocupación de nuestros directivos y colaboradores.

Este informe COP es la imagen de un camino que recorreremos con vista al futuro.